

## KAC - luftkjølte aggregat

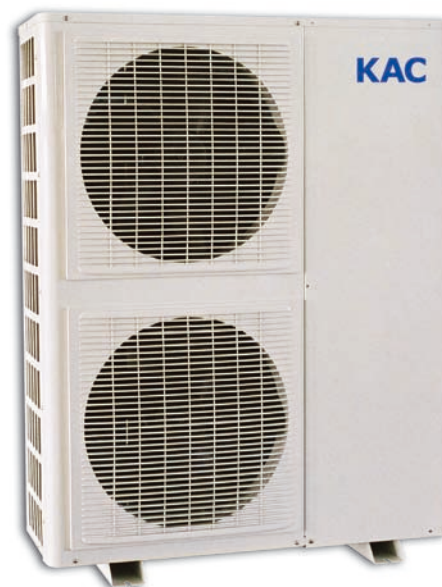
Kjøleaggregat for utendørs plassering til luft-kondisjonering, type KAC.

Alle aggregater leveres internt elektrisk montert inkludert startutstyr.

KAC finnes i seks modeller med kjølekapasitet fra 5,4 kW til ca. 20,2 kW.

For å oppnå et akseptabelt lydnivå, benyttes vifter med lavt turtall. Viftene er elektronisk styrt av kondensatortrykket. Lydisolert kompressor i eget rom, bidrar til ytterligere senkning av lydnivået.

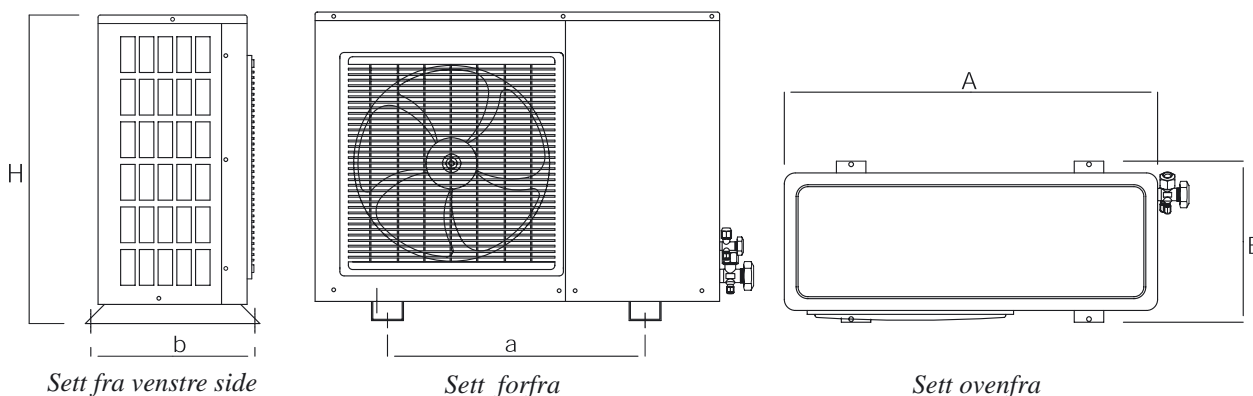
Aggregatene leveres for kuldemedie R407C.



## Teknisk spesifikasjon

- Lakkert galvanisert ståldeksel
- Kondensatorbatteri Cu/Al
- Helhermetisk scrollkompressor
- Bunnkassevarmer
- Høyt- og lavtrykkspresostat
- Axialvifte 900 rpm
- Elektronisk vifteturtallsstyring styrt av kondenseringstrykket
- Tidsforsinkingsrelé
- Ferdigkoblet til elboks
- Fyllt med Nitrogen (N<sub>2</sub>)
- Servicetilslutninger
- Startutstyr
- Motorbeskyttelse
- Magnetventil for trykkutligning (Kun KAC 54)

## Målskisser



## Kapasiteter

### 230V/1/50Hz

Varenr.	Modell	Fordampningstemp. (°C)			
		10°C	7,2°C	5°C	0°C
506	KAC-54	6200	5400	5000	4000

### 230V/3/50Hz

Varenr.	Modell	Fordampningstemp. (°C)			
		10°C	7,2°C	5°C	0°C
507	KAC-73	8500	7200	6700	5700
508	KAC-94	11400	9400	9300	7500
575	KAC-102	12100	10200	10000	8200
576	KAC-147	16500	14700	13500	11000
577	KAC-202	22500	20200	18600	15200
5839	KAC-300	32300	30000	28000	25000

### 400V/3/ 50Hz

Varenr.	Modell	Fordampningstemp. (°C)			
		10°C	7,2°C	5°C	0°C
3795	KAC-73	8500	7200	6700	5700
3797	KAC-94	11400	9400	9300	7500
1000	KAC-102	12100	10200	10000	8200
3806	KAC-147	16500	14700	13500	11000
3793	KAC-202	22500	20200	18600	15200
6012	KAC-300	32300	30000	28000	25000

## Tekniske data

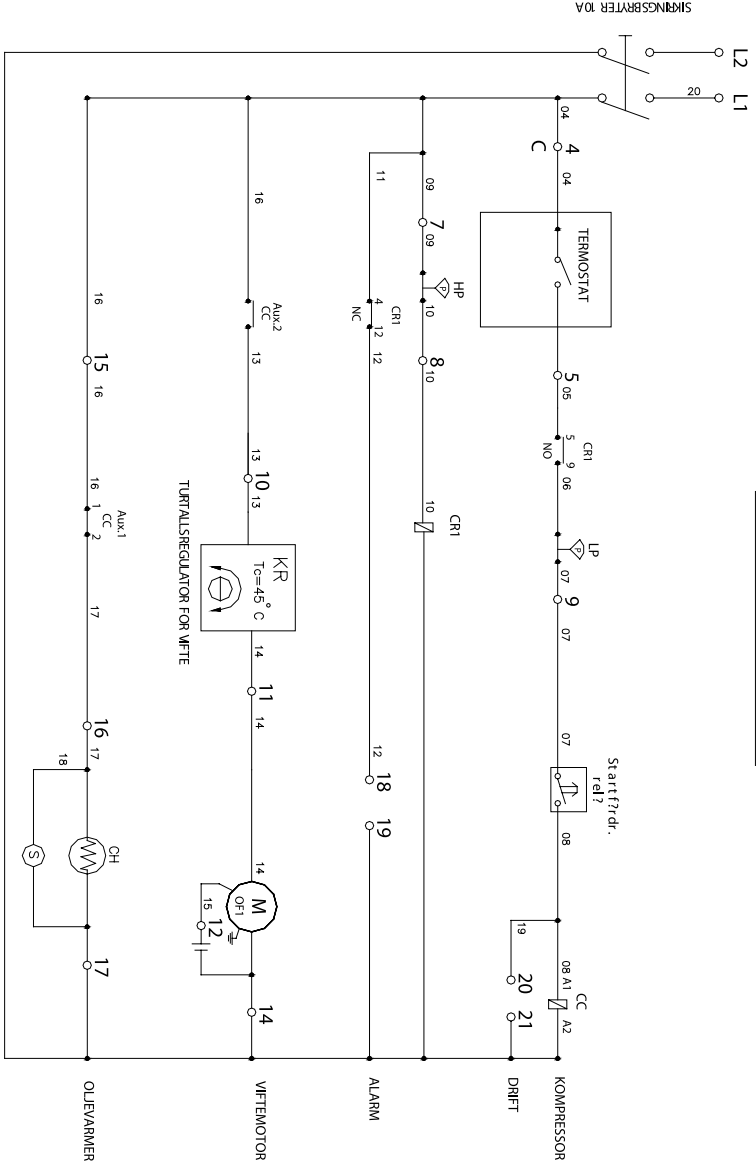
Modell	Antall Vifter	Dimensjoner mm			Festemål		Rørdimensjon tomme		Indre volum liter	Kondensator	Vekt	Max. strømforbruk (A)			dB (A)
		A	B	H	a	b	Væske	Gass				230/1/50	220/3/50	400V	
KAC 54	1	860	320	590	640	296	3/8	1/2	0,9	56	8,3			39	
KAC 73	1	950	390	730	630	366	3/8	5/8	1,4	72		12	6	39	
KAC 94	1	950	390	730	630	366	3/8	5/8	1,6	77		12,6	6,8	40	
KAC 102	1	950	390	870	630	366	3/8	5/8	1,8	88		15,1	7,2	40	
KAC 147	2	950	390	1230	630	366	1/2	3/4	2,2	100		27	13	46	
KAC 202	2	950	390	1230	630	366	1/2	7/8	3,1	140		29,2	17	52	
KAC-300	4	1750	416	1230	1650	256	5/8	1 1/8	13	200		43,1	23,6	56	

KAC 54 230V/~1/50Hz

**KAC**

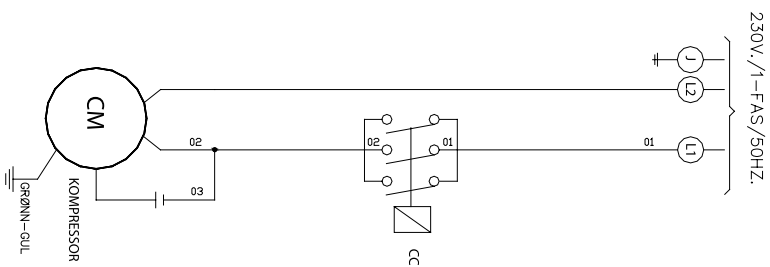
**NORWAY**

## STYRESTRØMSSKJEMA



	Modell	Max. sikring
	KAC 54	16A
HP = HØY PRESS	M = WFTENOTOR	
LP = LAV PRESS	OF = KONDENSATOR WFTENOTOR	
CRI = HJELPERELE	AUK = BRYTENDE HJELPERIKTAKT PÅ KONTAKTOR	
CC = KONTAKTOR	CH = OLJEVARMER	
	QI = MOTORVERN	

## HOVEDSTRØM



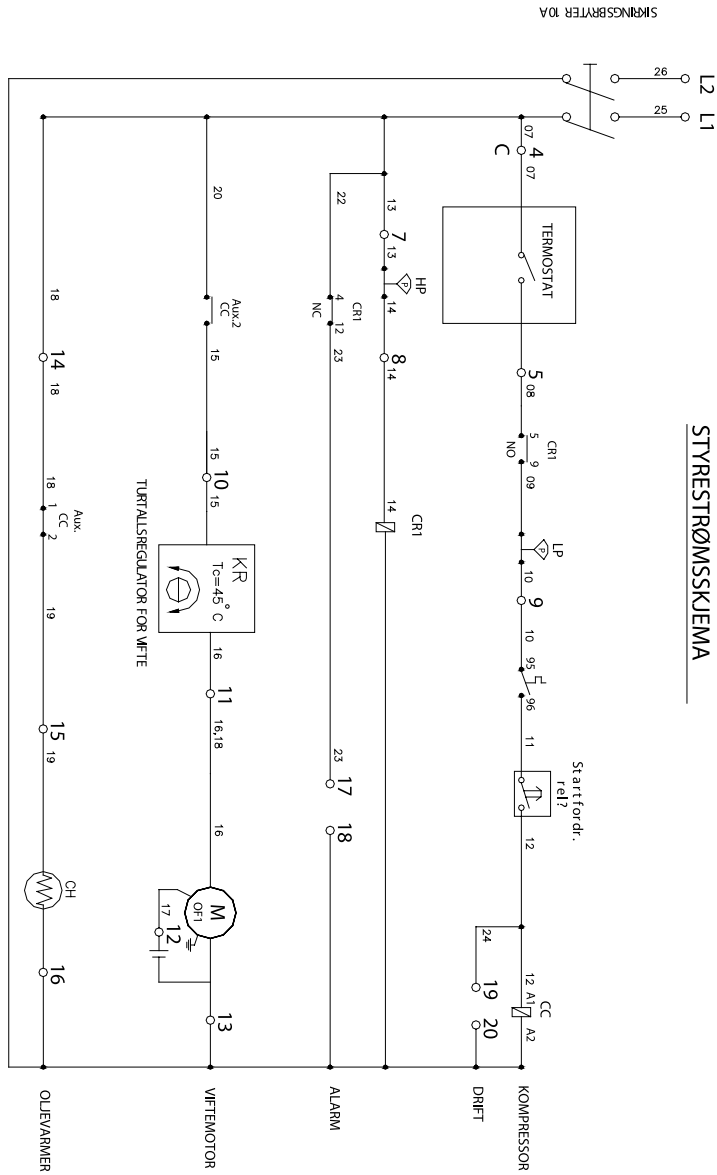
KAC 54

KAC 73-102 230V~/~3/50HZ

**KAC**

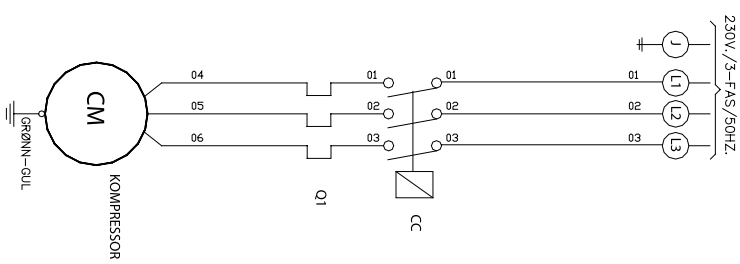
**NORWAY**

## STYRESTRØMSSKJEMA



HP = HØY PRESS	TH = TERMISTOR	Modell	Mb x Sikring
LP = LAV PRESS	M = MTEKTOR	KAC 73	16A
CRI = HJ ELPERLE	OF = KONDENSATOR MTEKTOR	KAC 94	16A
CC = KONTAKTOR	AUX = BRYTENDE HJ ELKONTAKT PÅ KONTAKTOR	KAC 02	20A
	CH = OULEVARMER		
	Q1 = MOTORMERN		

## HØVEDSTRØM



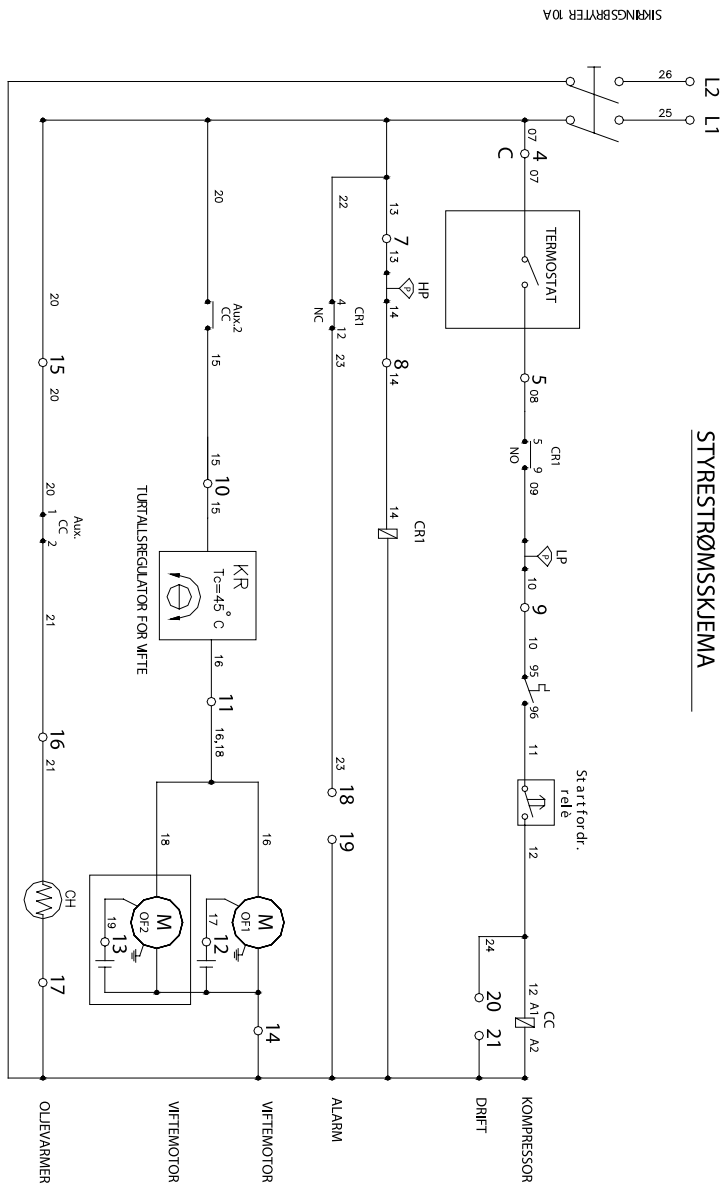
KAC 73-102

KAC 147-202 230V/~3-/50HZ

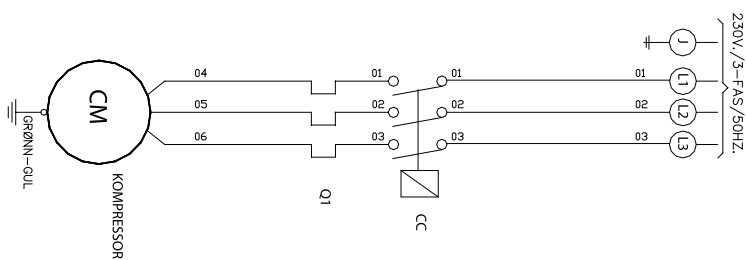
**KAC**

**NORWAY**

## STYRESTRØMSSKJEMA



## HOVEDSTRØM



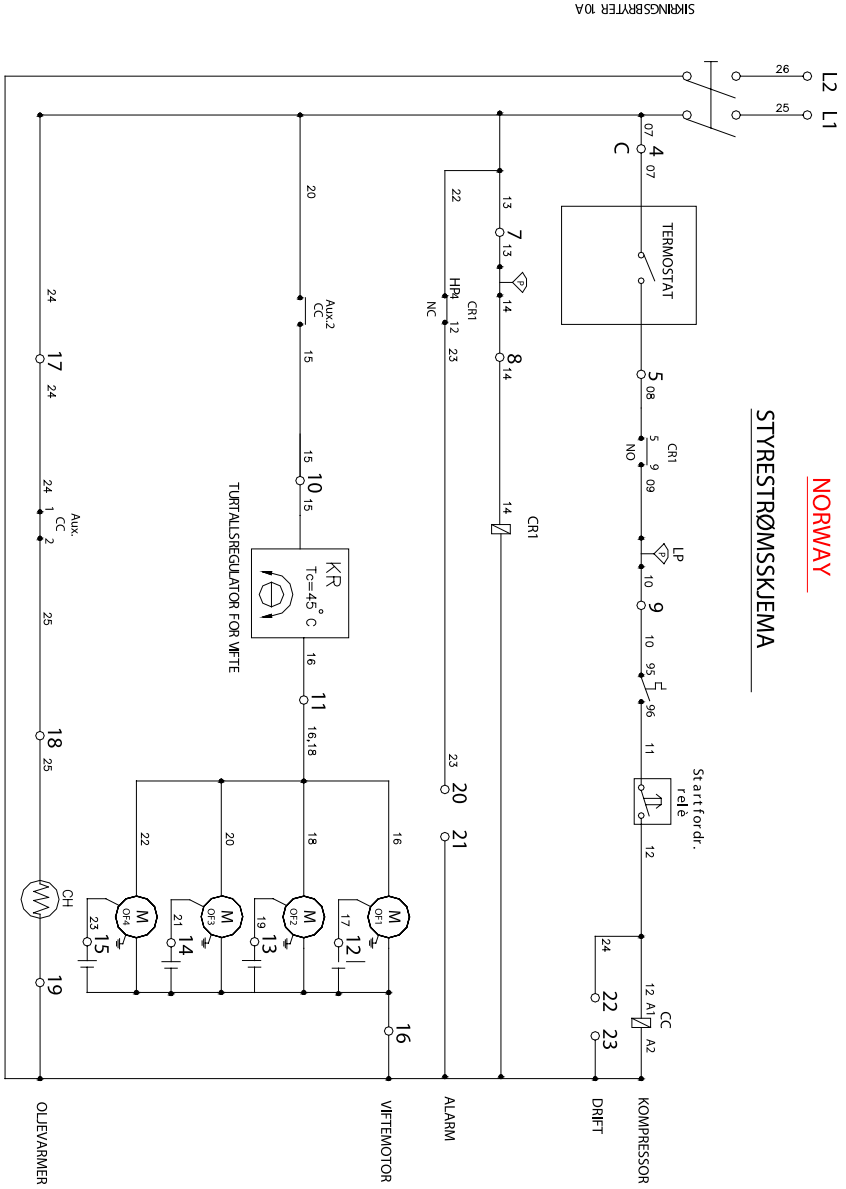
TH = TERMISTOR	Modell	Max. Strøking
HP = HØY PRESS	KAC 147	32A
LP = LAV PRESS	KAC 202	35A
CRI = KONDENSATOR VIFTEMOTOR		
AUX = BRITENDE HJELPEKONTAKT PÅ KONTAKTOR		
CH = OLJE VARMER		
CC = KONTAKTOR		
QI = MOTORFERN		

KAC 147-202

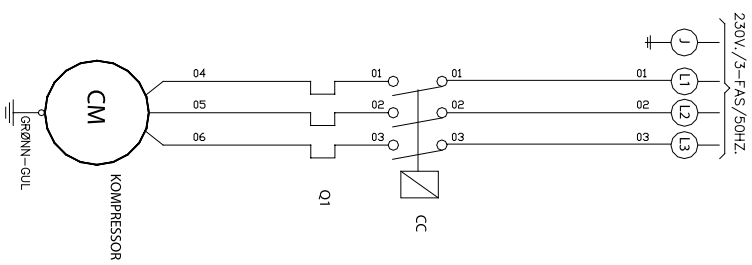
KAC 300 230V / ~3/50HZ

**NORWAY**

## STYRESTRØMSSKJEMA



## HOVEDSTRØM



HP = HØY PRESS	TH = TERMISTOR	Modell	KAC 300	Max Sikring	50A
LP = LAV PRESS	M = VIFTEMOTOR				
CN1 = HJELPERELE	OF = KONDENSATOR VIFTEMOTOR				
CC = KONTAKTOR	AKK = BRYTENDE HJELPEKONTAKT PÅ KONTAKTOR				
	CH = OLJEVARMER				
	Q1 = MOTIONERN				

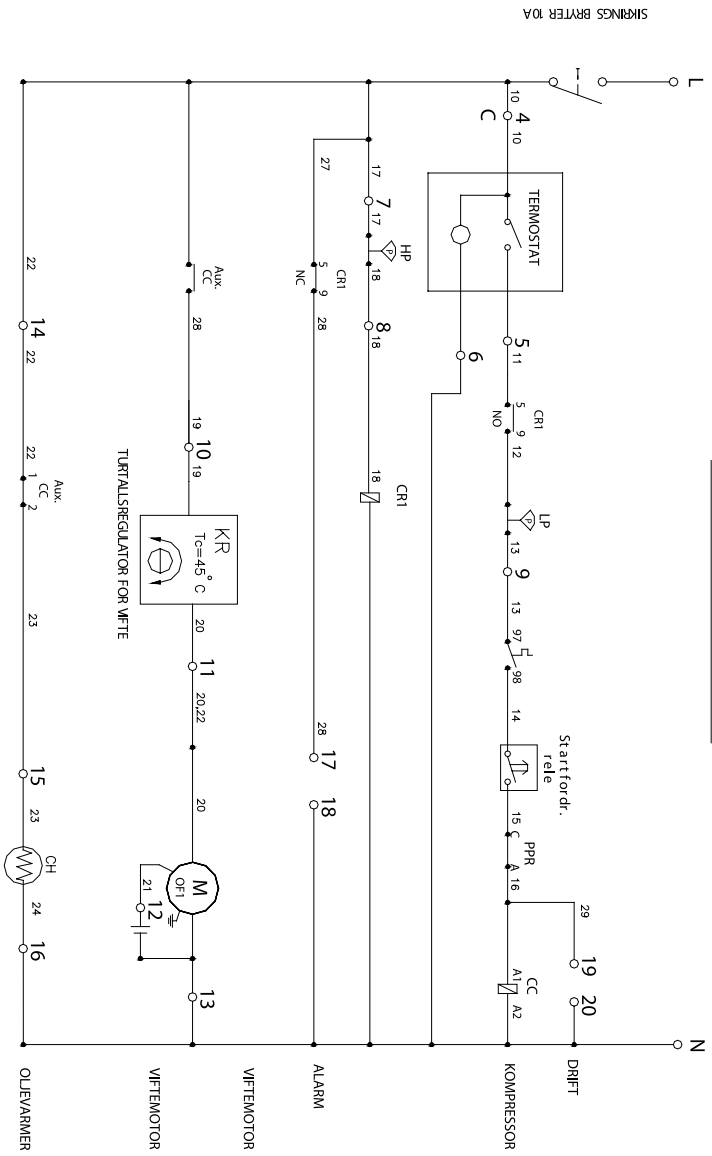
KAC 300

KAC 73-102 400V/~3/50Hz

KAC

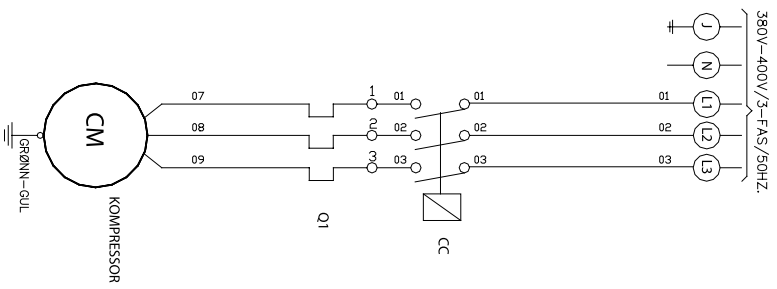
NORWAY

### STYRESTRØMSSKJEMA



TH = TERMISTOR	Modell	Max. Sikring
M = VFTMOTOR	KAC 73	10A
OF = KONDENSATOR VFTMOTOR	KAC 94	10A
LP = LAV PRESS	KAC 102	10A
CR1 = HJELPERELE		
AV = BRIVENDE HJELPERKONTAKT PÅ KONTAKTOR		
CC = KONTAKTOR		
CH = OLJEVARMER		
Q = MOTORERN		

### HOVEDSTRØM



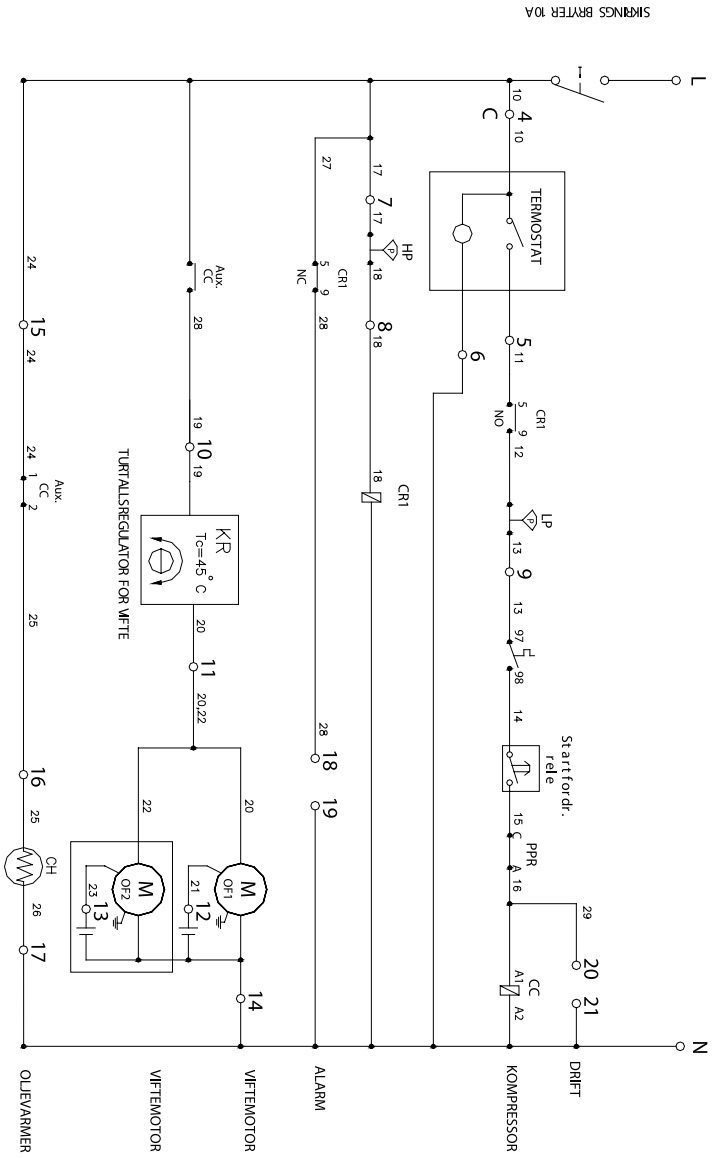
KAC 73-102

KAC 147-202 400V~/3/50HZ

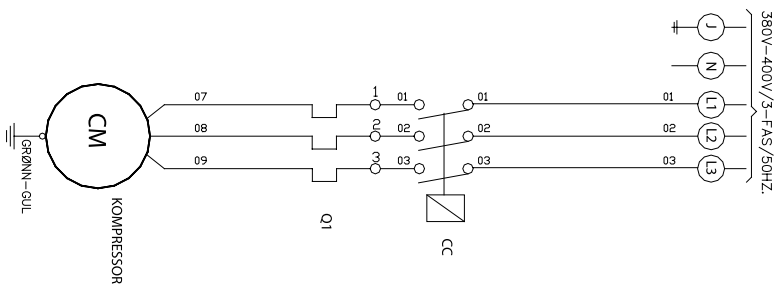
**KAC**

**NORWAY**

**STYRESTRØMSSKJEMA**



**HØVEDSTRØM**



HP =HØY PRESS	TH = TERMISTOR	Modell	Max Sikring
LP = LAV/PRESS	M = VIFTEMOTOR	KAC 147	20A
CRI =HJ ELPERLE	OF = KONDENSATOR VIFTEMOTOR	KAC 202	20A
CC = KONTAKTOR	AUX=BRYTENDE HJ ELKONTAKT PÅ KONTAKTOR		
	CH = OIL EVARMER		
	Q=MOTOREN		

KAC 147-202

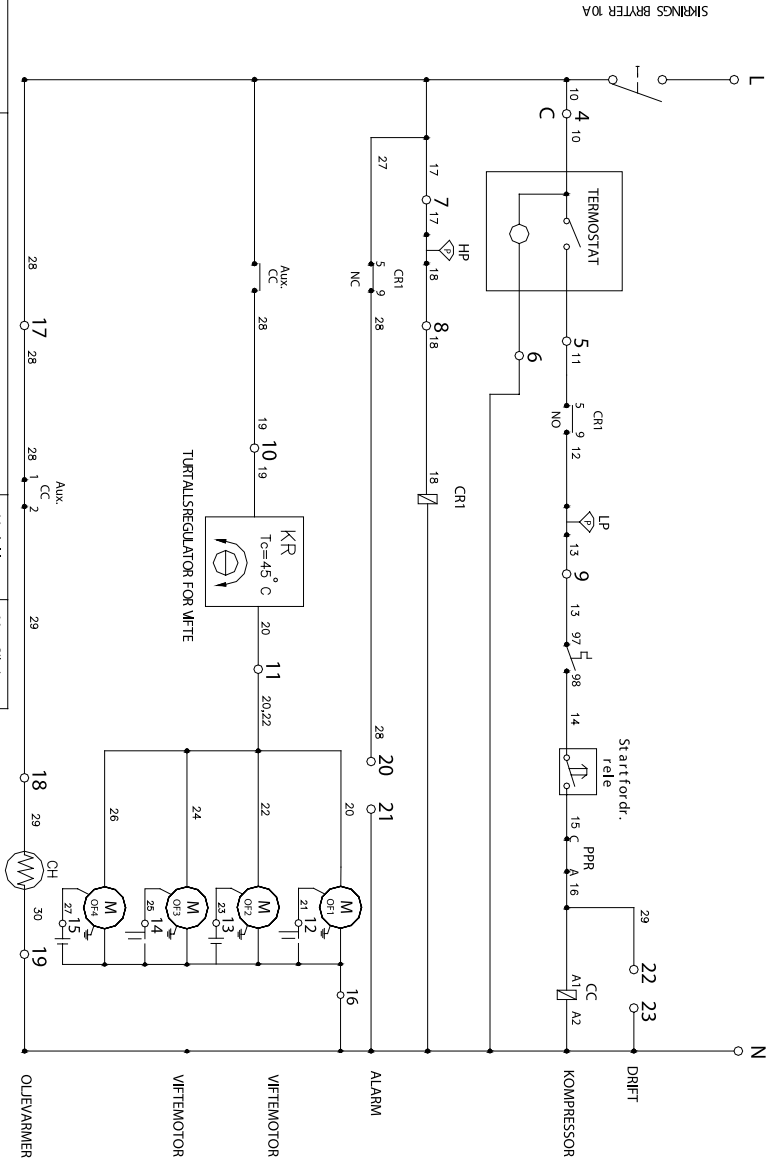


KAC 300 400V/~3/50HZ

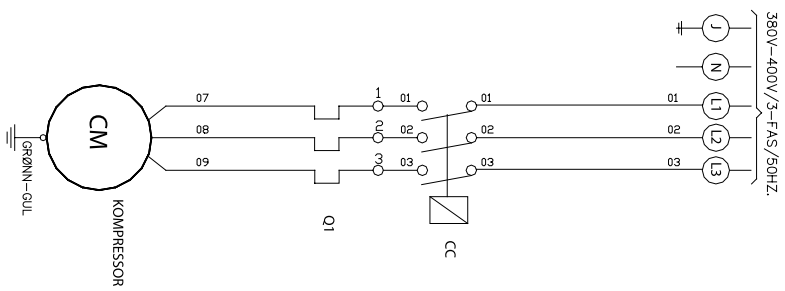
**KAC**

**NORWAY**

### STYRESTRØMSSKJEMA



### HOVEDSTRØM



HP = HØY PRESS	TH = TERMISTOR	Modell	Ma x Sikring
LP = LAV PRESS	M = VIFTEMOTOR	KAC 300	32A
CR1 = HJELPERELE	OF = KONDENSATOR VIFTEMOTOR		
CC = KONTAKTOR	AUX=BRITENDE HJELPEKONTAKT PÅ KONTAKTOR		
	CH = OLJEVERMER		
	QM= MOTORVERN		

KAC 300